

、パネルを画面に出すには？

下のいずれかの方法でパネルが出てきます。立ち上がるのにしばらく時間がかかりますので、気長にお待ち下さい。

A)KEKB Task Launcher の”LER”あるいは”HER”の中に”LER Bunch Current Monitor”あるいは”HER Bunch Current Monitor”があります。これを double click します。

B)acsad2 ・ acsad3 ・ acsad4 のいずれかに xterm で login し、プログラムを起動します。

`python /cont/epics313/app/KEKB/OPERATION/python/BunchCurrentMonL.py <ret>`

(HER 用は BunchCurrentMonH.py)

なお、python の path が通っている必要があります。

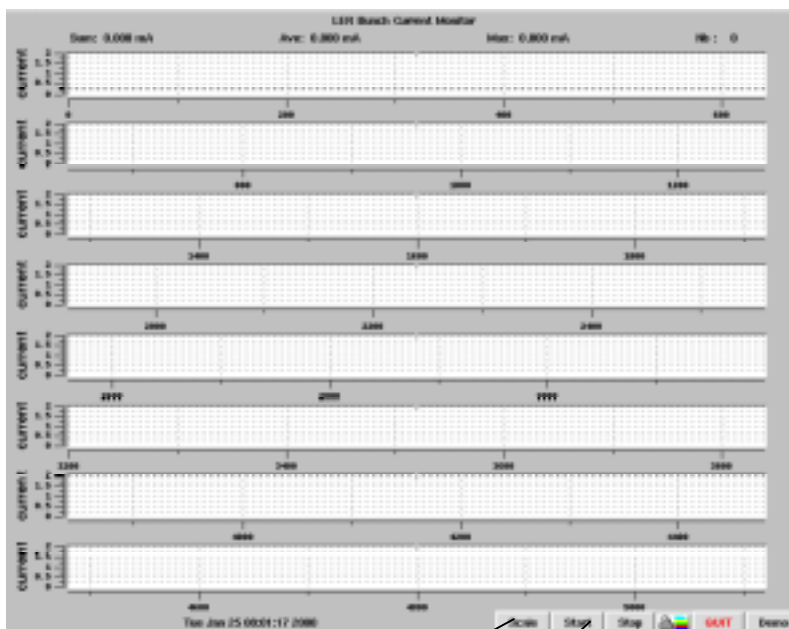
acsad 系は /proj/local/alpha/bin/python、abco1 は /proj/local/PA8000/bin/python です。

C)KEKB Operation の Operation の最上段右側[!]の中にバンチ電流モニターがあります。

なお、このプログラムは旧バージョンです。

、操作方法

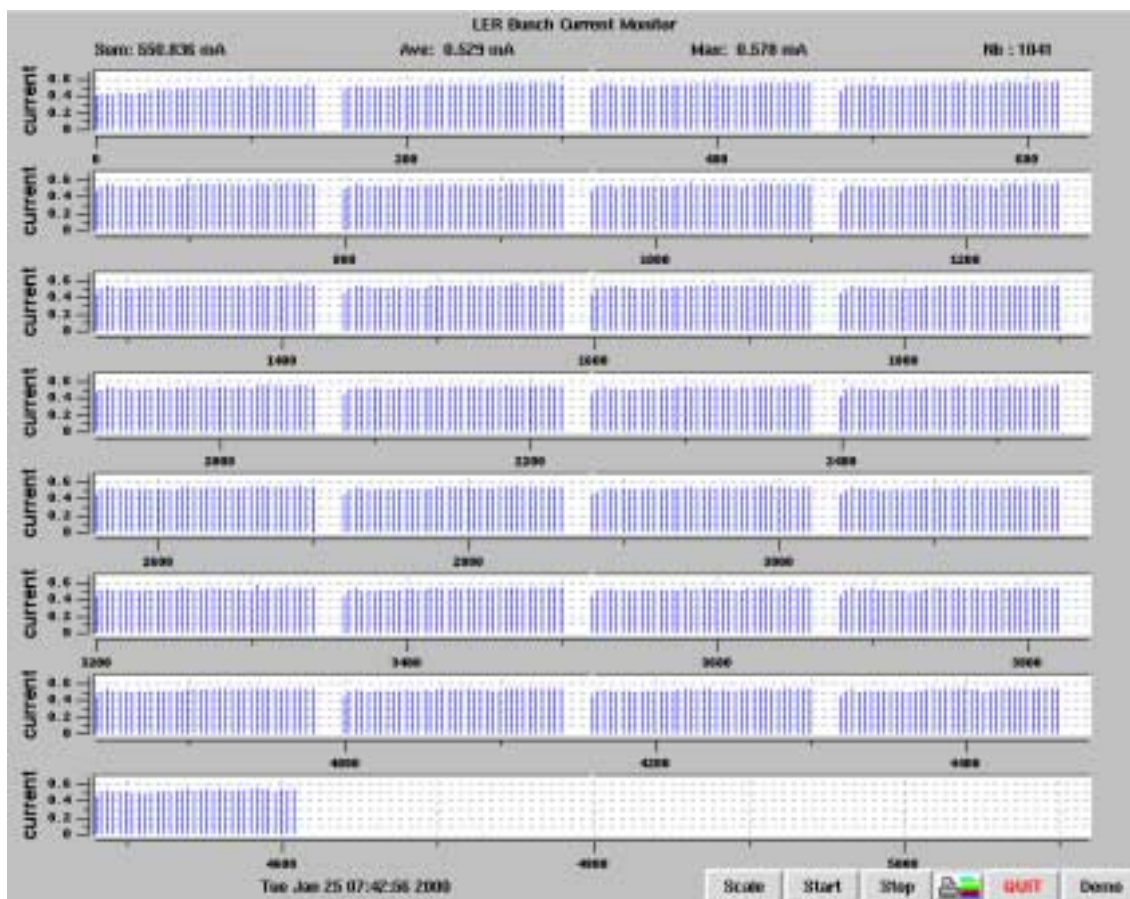
立ち上げた直後は、まだ動作していない状態です。バンチ電流モニターの表示を開始するには、下中央の**スタートボタン**を押します。



スケールボタン

スタートボタン

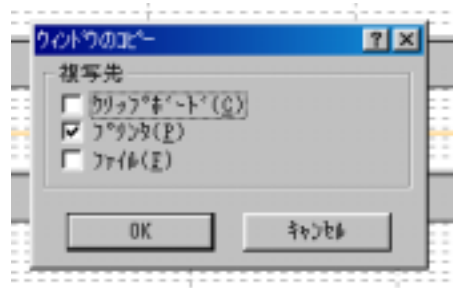
スタートボタンを押した後、表示を開始します。表示データの更新は5秒に1回です。スタート時には縦方向スケールは0~2mA になっていますので、**スケールボタン**を押して見やすいようにスケールを調整してください。



#### [画面のプリントの方法]

##### A)PC(Reflection X が動いている)からプリントする方法(推奨)

画面に左上の[X]というところをクリックするとメニューが出てきます。この中で、“**ウィンドウのコピー**”を選ぶとさらに”**ウィンドウのコピー**”というウィンドウが開きます。ここでプリンタを選んで(チェックを入れる)OKを押します。プリントサイズ等を変えたい場合はOKの後出てくるプリントメニューで Printer の property を変更します。絵を disk にとっておくときはファイルを選びます。bmp フォーマットでしか save 出来ない様ですが。



B)マッキントッシュの場合は、通常通り capture します。

C)X-terminal 等でどうしようもない場合(おすすめしません)

画面右下にプリンタマークがあります。これを右クリックすると設定メニューが出てきます。

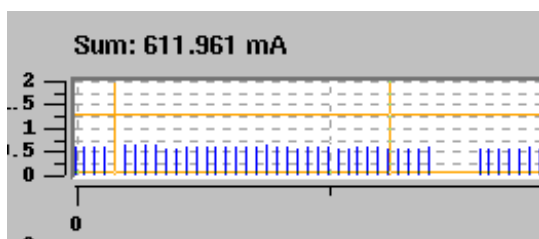
print configure	
printer	scale
◆ lwbcoc1	◆ 100%
◇ lwbc01	◇ 75%
	◇ 50%
	◇ 25%

lwbcoc1 はコントロール室のカラープリンタ、lwbc01 は白黒プリンタです。

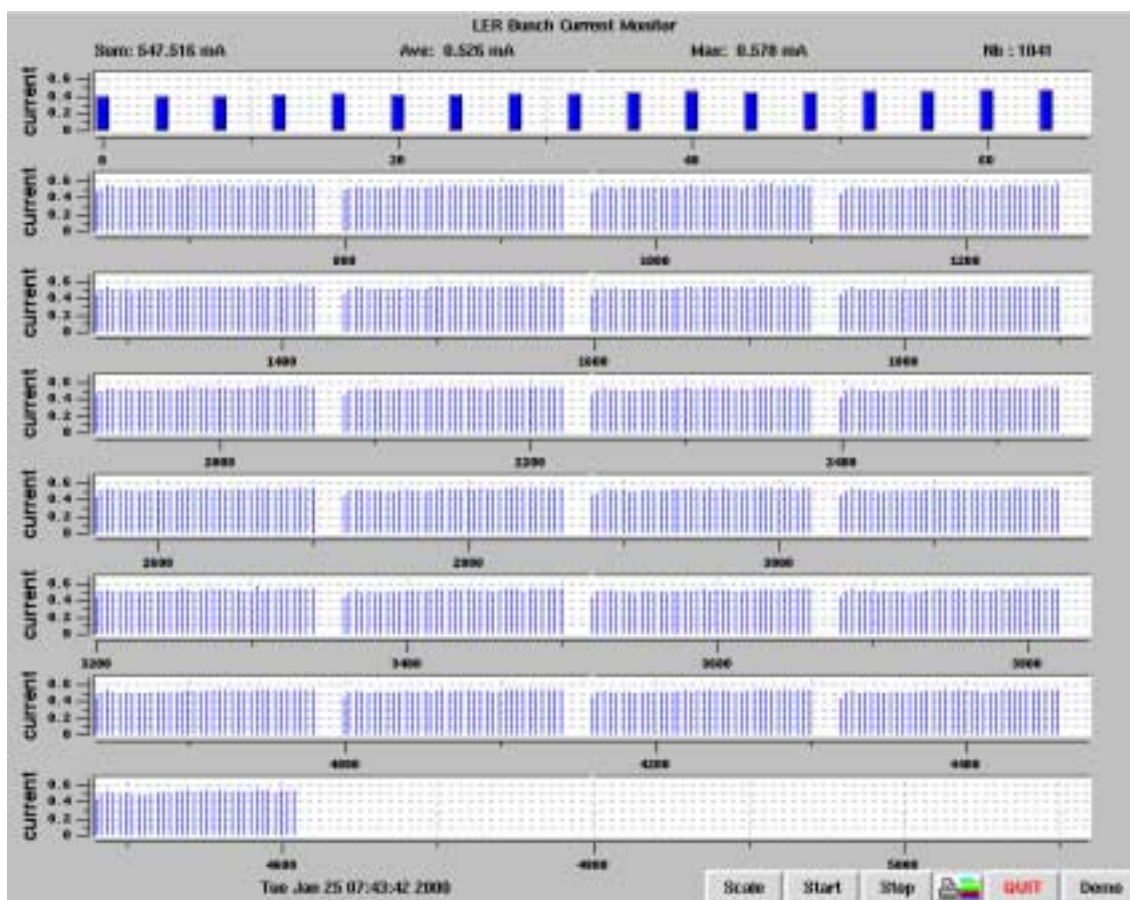
プリンタボタンを左クリックすると印刷をします。縮小率を大きくした場合、非常に汚い絵になりますのでご注意ください。

[画面を拡大する方法]

フィルパターンの一部を拡大したい場合、拡大したいところにマウスカーソルを持ってきて、**起点と終点を四角で囲う**様に2回クリックします。



すると、必要な部分が拡大表示になります。



拡大をやめるためには拡大したウインドウで右クリックをします。マウスボタンが1つしかない呪われた計算機を愛用されている方は、各自 X のエミュレータの説明書に従って操作してください。