

実用EPICS入門-3

技術部専門講習

飛山真理

帯名崇

LiveCDに用意してあるデータベース表示ソフト

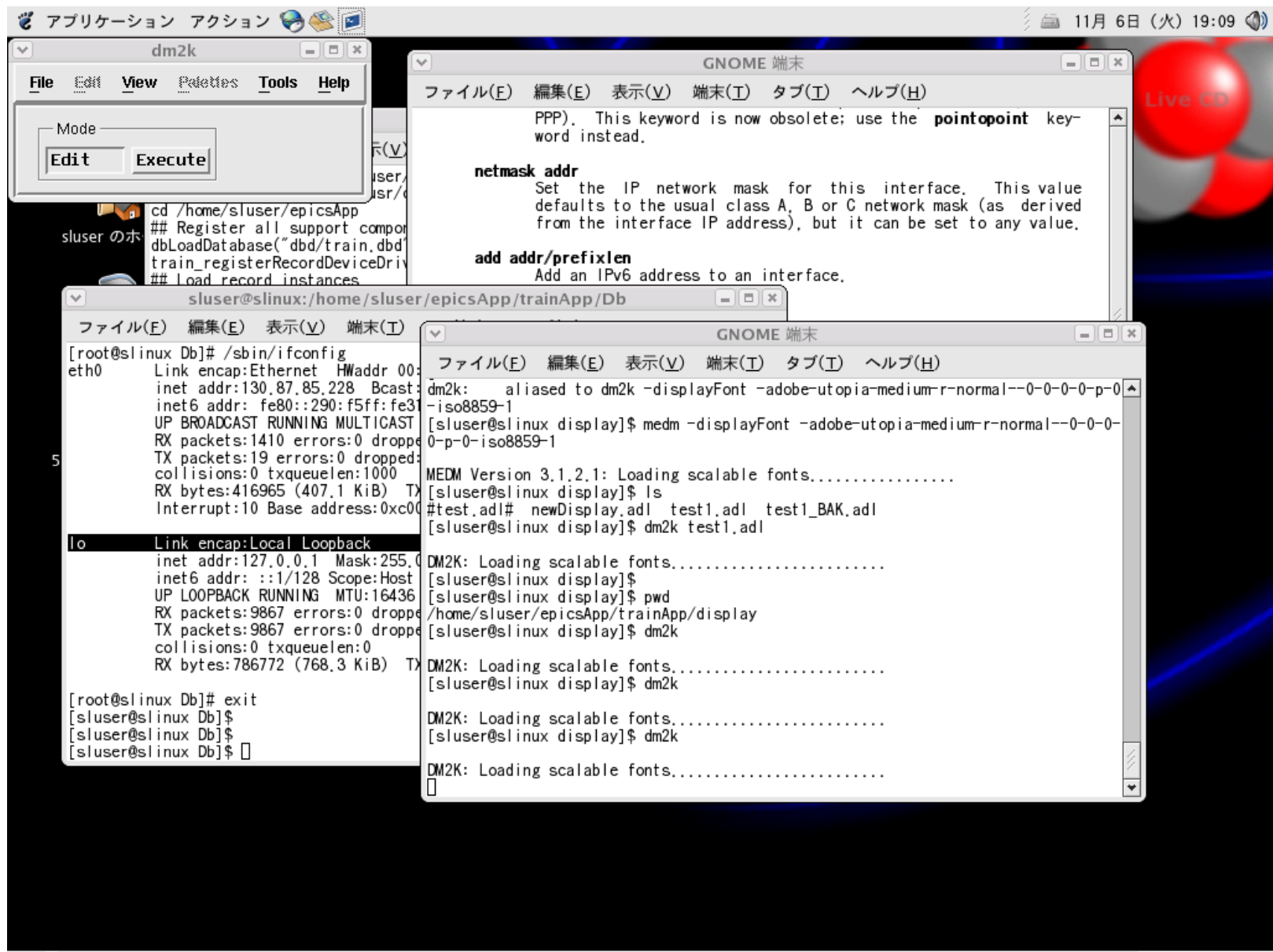
- medm
 - Motif-Based Editor & Display Manager
 - とても単純、お馬鹿で美しくない表示ソフト
 - 変な(美しくない)fontを要求する
 - しかし(それなりに)使いやすい
- dm2k
 - medmのDESY upgrade version
 - medmよりは随分まし、しかし進化の隘路に入って絶滅危惧種
 - EPICS3.14新機能に一部対応していない

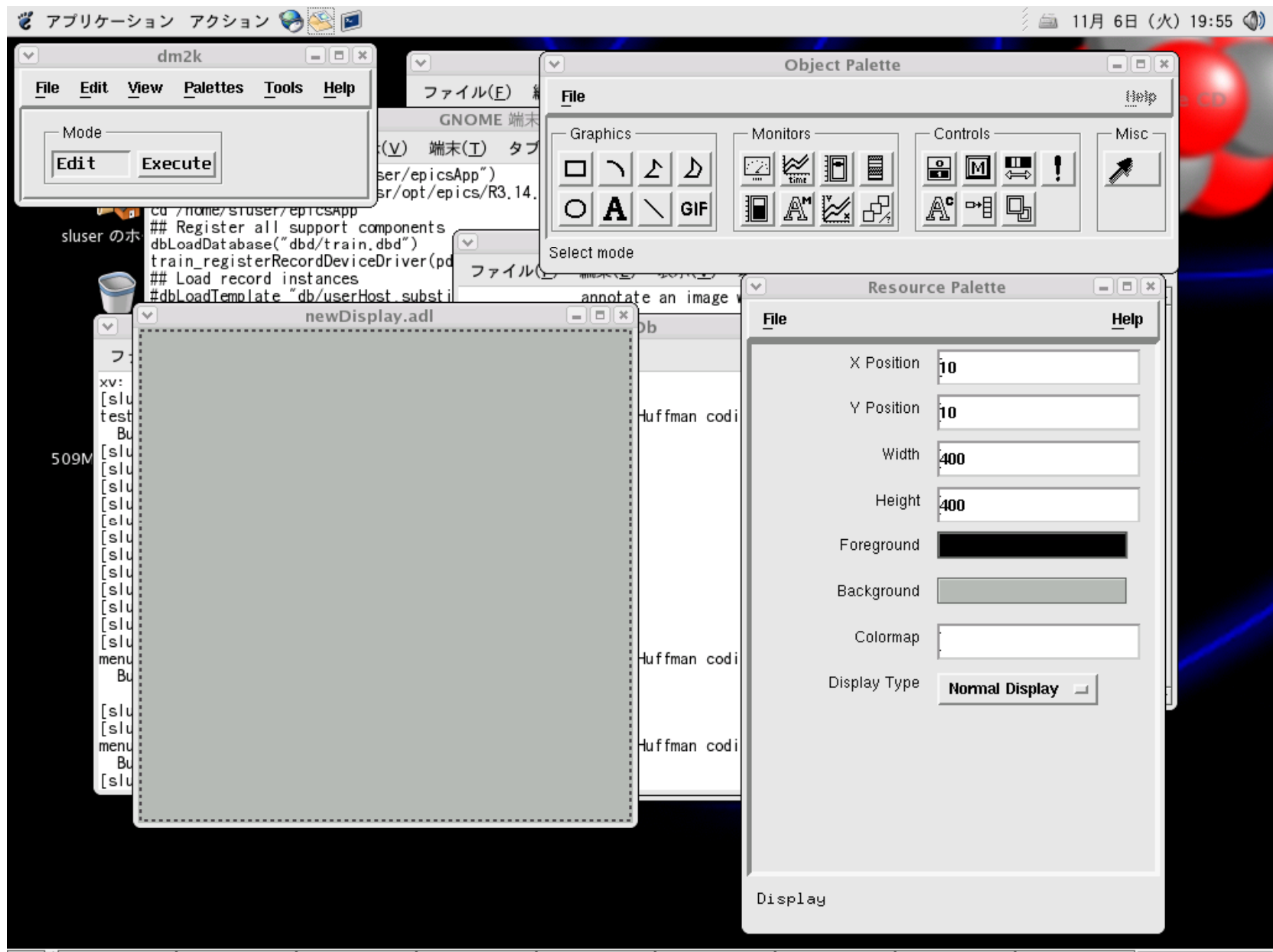
今風のソフト

- edm
 - installなかなか困難
 - medm/dm2kとはほとんど互換性無し
 - 今ひとつ色々不安定。良く落ちる。

今回はdm2kを使います

- epicsApp/trainAppの下にdisplayディレクトリを作ります
 - mkdir display
- iocを起動しておきます
 - データベースは前回までにつくったもの
- dm2k



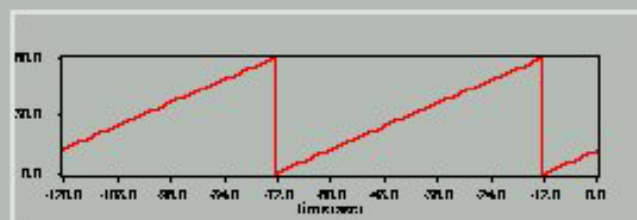


練習

Test Display

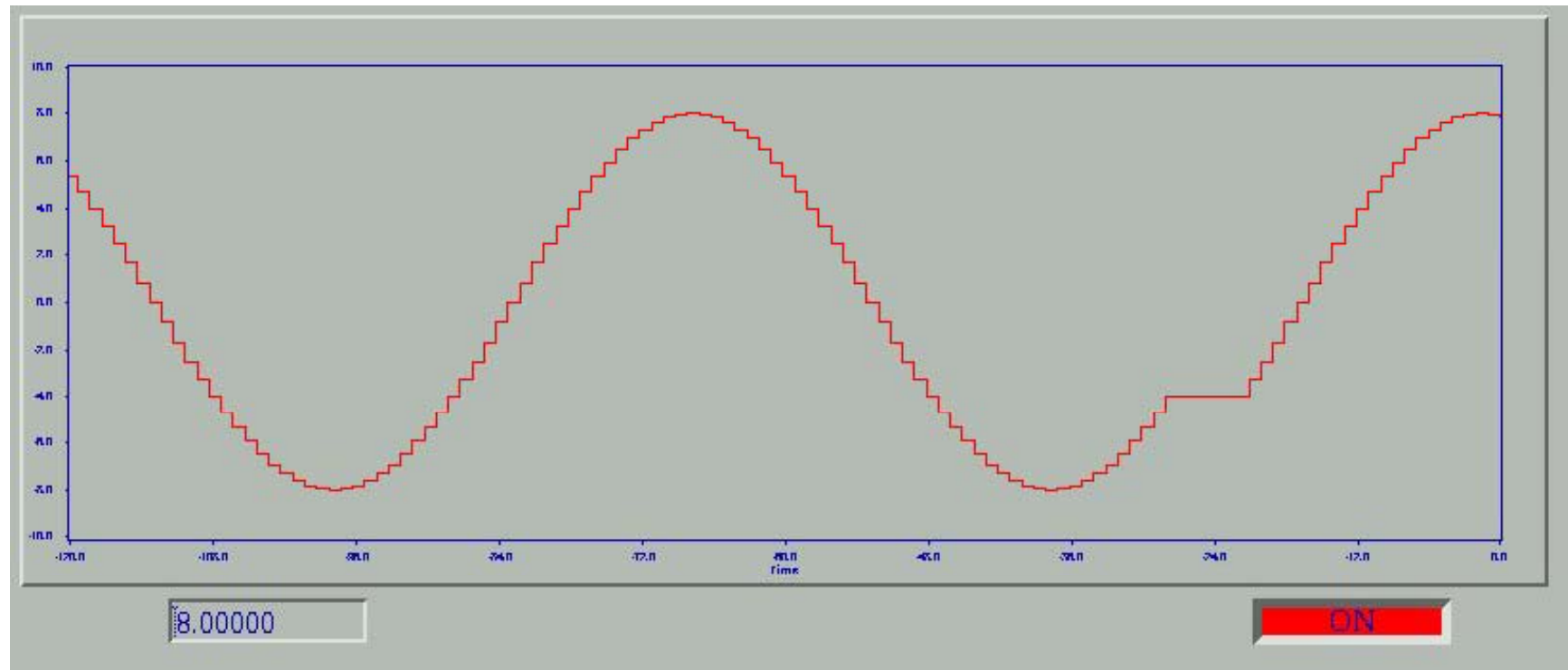
ON/OFF

12



4.00000

演習



こういうパネルを作る。

- 振幅をaiレコードで与えた、周期60秒のsin波
- Start / suspendをbiレコードで制御する

adlファイルの中身

```
file {  
    name="/home/sluser/epicsApp/trainApp/display/  
test2.adl"  
    version=020503  
}  
display {  
    object {  
        x=10  
        y=10  
        width=820  
        height=350  
    }  
    clr=14  
    bclr=4  
    cmap=""  
}  
"color map" {  
    ncolors=65  
    colors {  
        ffffff,  
        ececec,  
        dadada,  
        c8c8c8,  
        bbbbbb,  
        aeaeae,  
        ....省略...  
        1a7309,  
    }  
}
```

```
"strip chart" {  
    object {  
        x=5  
        y=5  
        width=801  
        height=300  
    }  
    plotcom {  
        xlabel="Time"  
        clr=54  
        bclr=4  
    }  
    period=120.000000  
    pen[0] {  
        chan="TDL:TEST:C2"  
        utilChan=""  
        clr=20  
    }  
}
```

adiファイルの中身続き

```
"text entry" {  
    object {  
        x=82  
        y=310  
        width=106  
        height=25  
    }  
    control {  
        chan="TDL:TEST:A1"  
        clr=54  
        bclr=4  
    }  
}
```

```
"message button" {  
    type="toggle"  
    object {  
        x=650  
        y=310  
        width=106  
        height=26  
    }  
    control {  
        chan="TDL:TEST:B1"  
        clr=54  
        bclr=4  
    }  
    label="Stop"  
    press_msg="1"  
    release_msg="0"  
    pressed_bclr=20  
    pressed_label="ON"  
}
```

medm/em2kのtip

- medm環境で絵を整えるより、荒く格好をつくり、text editorで整えた方が簡単。
- 基本的にmonitorで動くので、大量のデータを書かせていたりすると、計算機の負荷が大きくなる

